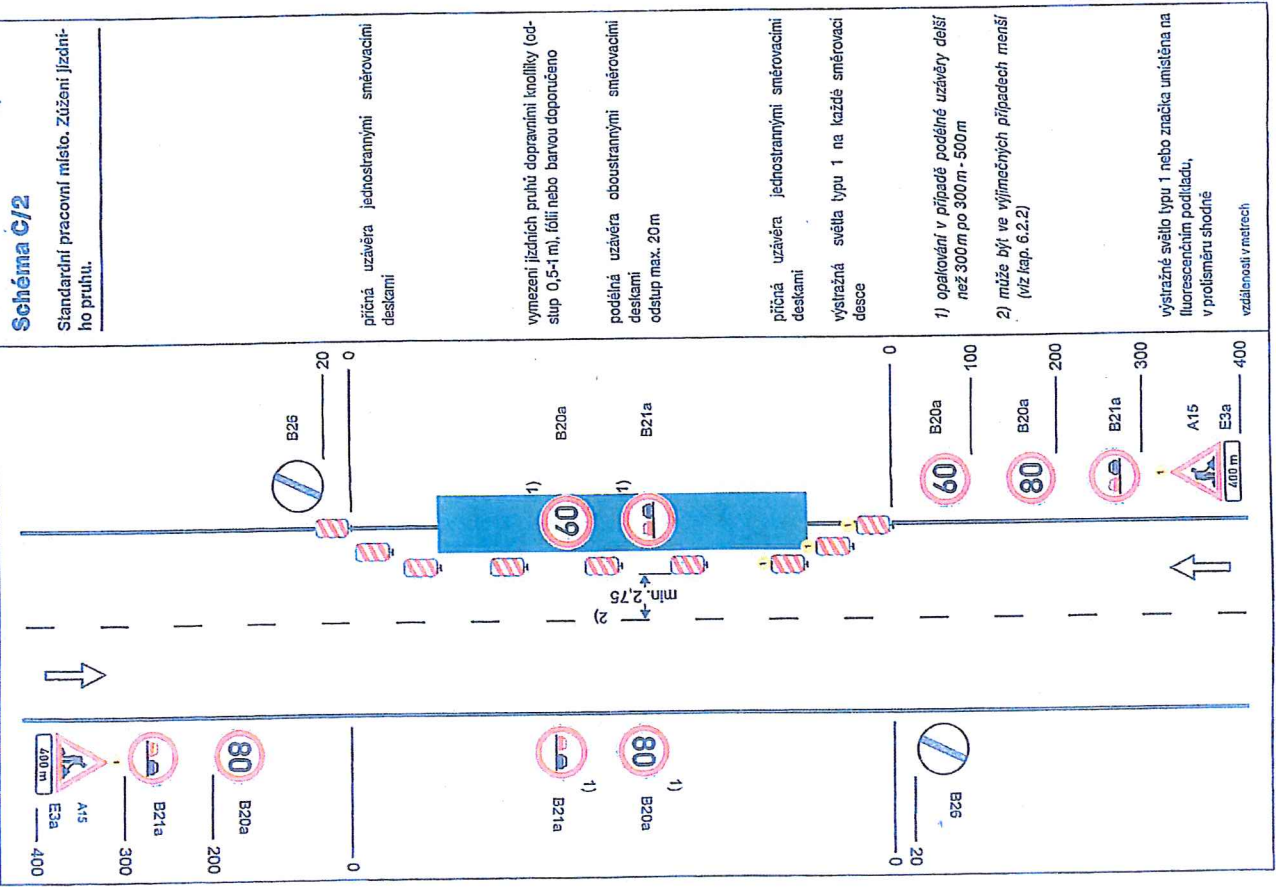


Schéma C/2

Standardní pracovní místo. Zúžení jízdního pruhu.



příčná uzávěra jednostrannými směrovacími deskami

vymezení jízdních pruhů dopravními knoflíčky (odstup 0,5-1m), fólií nebo barvou doporučeno

podélná uzávěra oboustrannými směrovacími deskami odstup max. 20m

příčná uzávěra jednostrannými směrovacími deskami

výstražná světla typu 1 na každé směrovaci desce

1) opalování v případě podélné uzávěry delší než 300m po 300m - 500m

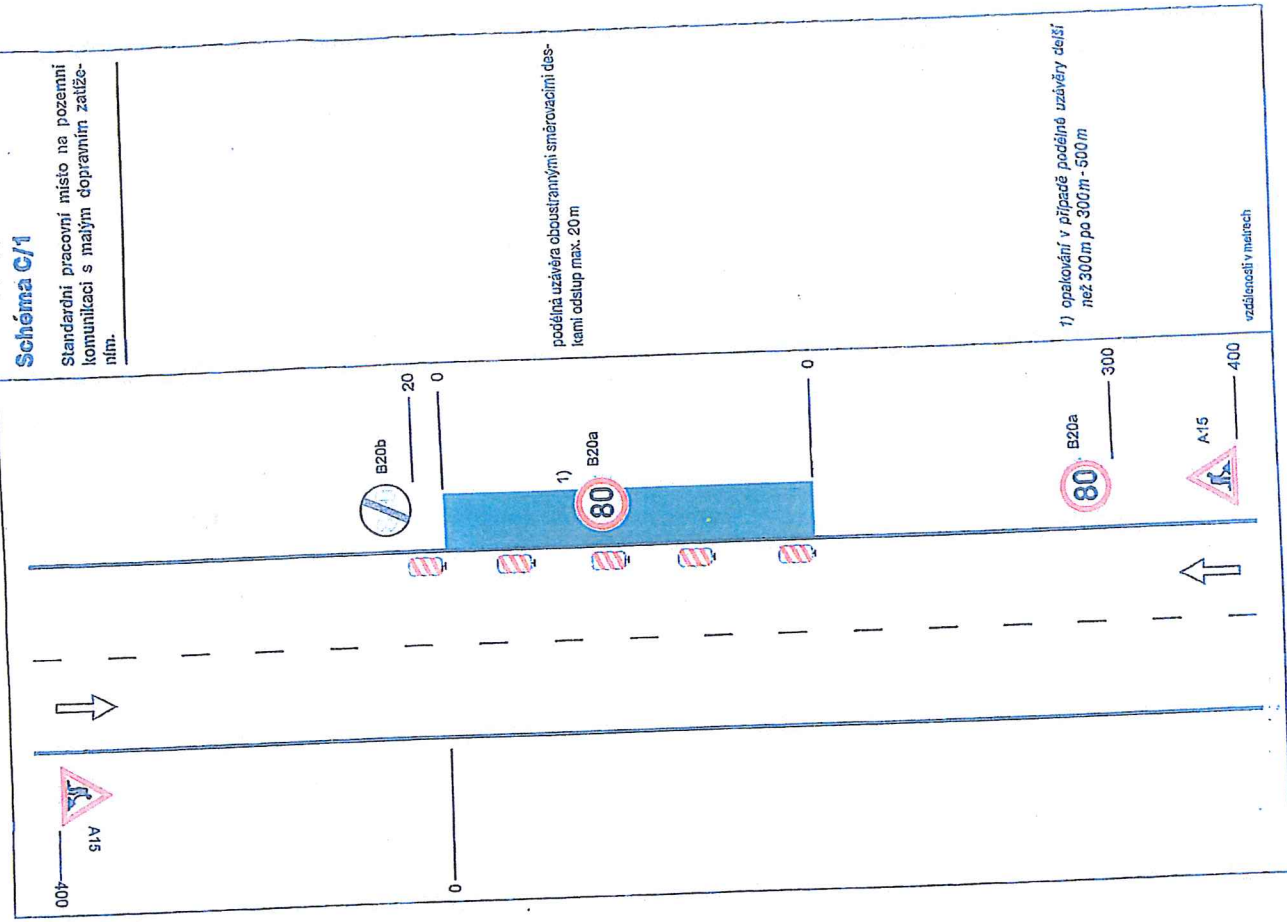
2) může být ve výjimečných případech menší (viz kap. 6.2.2)

výstražné světlo typu 1 nebo značka umístěna na fluorescenčním podkladu, v průměru shodně

vzdálenosti v metrech

Schéma C/1

Standardní pracovní místo na pozemní komunikaci s malým dopravním zatížením.



podélná uzávěra oboustrannými směrovacími deskami odstup max. 20m

1) opalování v případě podélné uzávěry delší než 300m po 300m - 500m

vzdálenosti v metrech

