



MĚSTSKÝ ÚŘAD BÍLINA

Břežánská 50/4, 418 01 Bílina

Detašované pracoviště: Seifertova 1, 418 01 Bílina

ODBOR DOPRAVY, ŽIVOTNÍHO PROSTŘEDÍ
A STAVEBNÍHO ÚŘADU

Vedoucí odboru
Ing. Oldřich Jedlička, DiS.

Spis. zn.: MUBI 29763/2024/ODŽPaSÚ/Za
Č. j.: MUBI 30167/2024

Vyřizuje: Oprávněná úřední osoba:
Jindra Záhořová
Tel: +420 417 810 898
Mobil: ---
E-mail: zahorova@bilina.cz

DLE ROZDĚLOVNÍKU

Datum: 16.07.2024

VEŘEJNÁ VYHLÁŠKA opatření obecné povahy

Městský úřad Bílina, odbor dopravy, životního prostředí a stavebního úřadu, jako příslušný orgán státní správy dle ustanovení § 124 odst. 6 zákona č. 361/2000 Sb., o provozu na pozemních komunikacích a o změnách některých zákonů, ve znění pozdějších předpisů (dále jen „zákon o silničním provozu“), podle ustanovení § 77 odst. 1 písm. c) citovaného zákona a dle ustanovení § 171 a 173 zákona č. 500/2004 Sb., správní řád, ve znění pozdějších předpisů (dále jen „správní řád“), na základě žádosti ze dne 11.07.2024 společnosti **GKR STAVBY s. r. o.**, se sídlem **Kratochvílova 2659, 413 01 Roudnice nad Labem, IČ: 63144719**, po předchozím písemném vyjádření a odsouhlasení dotčeným orgánem, tj. Policie ČR, Krajské ředitelství Policie Ústeckého kraje, DI Teplice ze dne 08.07.2024, pod č. j.: KRPU-116580-2/ČJ-2024-040906 a Krajským úřadem Ústeckého kraje, odboru dopravy a silničního hospodářství ze dne 10.07.2024, pod č. j.: KUUK/103439/2024, vydává opatřením obecné povahy

stanovení přechodné úpravy provozu na pozemních komunikacích, spočívající v dočasném osazení přechodného svislého dopravního značení či zařízení (SDZ):

V přesné specifikaci a umístění dle odsouhlaseného dopravně inženýrského opatření (dále jen „DIO“), podrobněji viz grafická příloha.

V lokalitě: ve Štrbicích, na silnici č. II/258, v úseku Štrbice – Kostomlaty pod Milešovkou, na částech p. p. 574, v k. ú. Štrbice.

V období: ÚPLNÁ UZAVÍRKA, 22.07 – 11.08.2024, nejdříve však po nabytí účinnosti tohoto OOP.
ČÁSTEČNÁ UZAVÍRKA, 12.08. – 20.12.2024, nejdříve však po nabytí účinnosti tohoto OOP.

Z důvodu: stavebních prací, zadržení svahu.

Odpovědný pracovník: pan Petr Zápotocký, tel: 739 658 357.

Objízdná trasa pro termín uzavírky 22.07. – 11.08.2024:

Ze Štrbic po silnici č. II/258 do Kostomlat pod Milešovkou, dále do Žalan, ze Žalan po silnici č. I/8 směr Teplice, okolo Bystřan a Prosetic, dále pak po silnici č. I/13 okolo Kladrub, dále po silnici č. II/258 do Hostomic, dále pak do Světce a Štrbic. Obousměrně.

Objízdná trasa pro termín uzavírky 12.08. – 20.12.2024:

Po dobu částečné uzavírky bude provoz sveden do jednoho jízdního pruhu a řízen semaforem. Musí být zajištěn průjezd vozidel, autobusů meziměstské veřejné linkové dopravy a vozidel integrovaného záchranného systému.

Pro dopravce Dopravní společnost Ústeckého kraje, p. o.:

- Za přemístění a označení zastávky Světec, Štrbice přechodným označником po dobu provádění prací bude odpovídat žadatel.
- Cestujícím na výše uvedené přemístěné zastávce bude zajištěn bezpečný nástup a výstup do zpevněné plochy.
- Dopravce zajistí informovanost cestující veřejnosti.

Linka č. 582502:

- Dotčené spoje budou vedeny po objízdné trase z Hostomic na silnici č. III/25325 přes Ohnič, Bžany, dále po silnici č. III/25821, č. III/25818 do Kostomlat pod Milešovkou a dále po silnici č. II/258 po své trase.
- Nebudou obsluhovány zastávky Světec, „Zámecká zahrada; Světec, „záv.; Světec, „Kostomlatská; Světec, „Štrbice a Kostomlaty p. Milešovkou, „škola.
- Náhradní zastávkou bude Kostomlaty p. Milešovkou, „ObÚ.

Linka č. 582506:

- Spoje č. 105, 111, 115, 119, 123, 127, 102, 110, 112, 118, 124 a 128 budou vedeny po své trase po silnici č. II/258 do zastávky Světec, Štrbice.
- **Zastávka Světec, Štrbice bude dočasně přemístěna na silnici č. II/258 do prostoru k panelové cestě do „sběrného dvora“ před začátkem obce „Štrbice“, kde bude prováděno i otáčení autobusu.**
- Uvedené spoje č. 105, 111, 115, 119, 123, 127, 102, 110, 112, 118, 124 a 128 neobslouží zastávky Kostomlaty p. Milešovkou, „škola a Kostomlaty p. Milešovkou, „nám.
- Ostatní dotčené spoje budou vedeny po objízdné trase z Hostomic na silnici č. III/25325 přes Ohnič, Bžany, dále po silnici č. III/25821, III/25818 do Kostomlat pod Milešovkou a dále po silnici č. II/258 po své trase. Tyto spoje neobslouží zastávky Světec, „Zámecká zahrada; Světec, „záv.; Světec, „Kostomlatská; Světec, Štrbice a Kostomlaty p. Milešovkou, „škola.
- Náhradní zastávkou bude Kostomlaty p. Milešovkou, „ObÚ.

Podmínky stanovení přechodné úpravy provozu:

1. Osoba podávající žádost (žadatel) zajistí umístění dopravního značení (dále jen „DZ“) prostřednictvím osoby oprávněné k instalaci DZ (totéž platí i pro opravu, údržbu či výměnu DZ) V SOULADU SE „Zásadami pro dopravní značení na pozemních komunikacích“ (TP 65) a vyhláškou MD č. 294/2015 Sb., v platném znění a příslušných norem ČSN.
2. Umístění: dle odsouhlaseného DIO, zákazové a informativní SDZ 7 dní před započítáním prací, nejdříve po nabytí účinnosti tohoto OOP.
3. Po celou dobu provádění prací žadatel ručí za správnost osazení dočasného dopravního značení, v případě poškození či posunutí bude sjednána okamžitá náprava bez ohledu na to, kým bylo dopravní značení poškozeno či posunuto.
4. V případě, že omezení provozu bude zahájeno nebo ukončeno v jiných termínech, než jsou uvedeny v tomto povolení (pozdější zahájení prací a omezení provozu než k prvnímu dni platnosti povolení, případně plné obnovení provozu jinak, než dle platnosti tohoto povolení), žadatel tuto informaci sdělí bezodkladně na Národní dopravní informační centrum (NDIC), Slovenská 7/1124, 702 00 Ostrava – Přívoz, tel: 596663550-3, nebo e-mail (potvrzení o doručení): ndic@rsd.cz.
5. Žadatel zajistí, aby na začátku uzavírky byla umístěna orientační tabule s uvedením dat zahájení a ukončení uzavírky, název a sídlo právnické osoby, na jejíž žádost byla uzavírka povolena.
6. Po dokončení akce bude veškeré vodorovné a svislé značení, uvedeno do původního stavu.
7. Žadatel bude DZ aktualizovat dle potřeb postupu stavby.
8. DZ bude po celou dobu udržováno čisté, čitelné a nepoškozené. Případné závady musí být ihned odstraňovány.

Odůvodnění:

Městský úřad Bílina, odbor dopravy, životního prostředí a stavebního úřadu, jako příslušný orgán státní správy dle ust. § 124 odst. 6 zákona o silničním provozu obdržel dne 11.07.2024 žádost společnosti GKR STAVBY s. r. o., se sídlem Kratochvílova 2659, 413 01 Roudnice nad Labem, IČ: 63144719, o vydání stanovení přechodné úpravy provozu na pozemních komunikacích ve Štrbicích, na silnici č. II/258, v úseku Štrbice – Kostomlaty pod Milešovkou, na částech p. p. 574, v k. ú. Štrbice, z důvodu provádění stavebních prací, zadržování svahu.

Opatření obecné povahy, spočívající ve stanovení přechodné úpravy provozu na pozemních komunikacích bylo v souladu se zněním § 77 odst. 2 a 3 zákona o silničním provozu v předstihu projednáno a odsouhlaseno dotčenými orgány, tj. Policií ČR, Krajským ředitelstvím Policie Ústeckého kraje, DI Teplice dne 08.07.2024, pod č. j.: KRPU-116580-2/ČJ-2024-040906 a Krajským úřadem Ústeckého kraje, odborem dopravy a silničního hospodářství dne 10.07.2024, pod č. j.: KUUK/103439/2024.

V souladu s ustanovením § 173, odst. 1 správního řádu a dle ustanovení § 77 odst. 1 písm. c) a odst. 4 a 5 zákona o silničním provozu se proto dnešním dnem stanovuje přechodná úprava provozu na pozemních komunikacích ve Štrbicích, na silnici č. II/258, v úseku Štrbice – Kostomlaty pod Milešovkou, na částech p. p. 574, v k. ú. Štrbice, z důvodu provádění stavebních prací, zadržetí svahu, spočívající v přesné specifikaci a umístění přechodného SDZ **dle odsouhlaseného DIO, podrobněji viz grafická příloha.**

Poučení:

Proti tomuto stanovení místní úpravy provozu na pozemních komunikacích nelze dle § 173, odst. 2, správního řádu, podat opravný prostředek ve smyslu obecných předpisů o správním řízení.

Toto opatření obecné povahy, v souladu s ustanovením § 172 a 173 zákona č. 500/2004 Sb., správní řád, se oznamuje veřejnou vyhláškou a musí být vyvěšeno k veřejnému nahlédnutí na úřední desce Města Bílina a to po dobu **15 dnů** ode dne jeho zveřejnění a také způsobem umožňující dálkový přístup na stránkách města, přičemž v souladu s ustanovením § 77 odst. 5 nabývá toto Opatření obecné povahy účinnosti **5 dnem** po dni vyvěšení veřejné vyhlášky.

„otisk úředního razítka“

Jindra Záhořová v. r.
Doprava a silniční hospodářství I.
oprávněná úřední osoba

Vyvěšeno dne:

Sejmuto dne:

Razítko a podpis orgánu, který potvrzuje vyvěšení a sejmutí oznámení:

Rozdělovník:

K vyvěšení na úřední desku:

MěÚ Bílina – OSaVV – podatelna, Břežánská 50/4, 418 01 Bílina – vnitřně

Magistrát města Teplice, odbor dopravy, náměstí Svobody 2/2, 415 95 Teplice – DS

Obecní úřad Světec, Zámek 1, 417 53 Světec – DS

Obecní úřad Kostomlaty pod Milešovkou, Lhenická 310, 417 54 Kostomlaty pod Milešovkou – DS

Obecní úřad Žalany, Pražská 93, 417 63 Žalany – DS

Úřad městysu Hostomice, Mlýnská 158, 417 52 Hostomice – DS

Účastníci:

GKR STAVBY s. r. o., Kratochvílova 2659, 413 01 Roudnice nad Labem – DS

Ústecký kraj, Velká Hradební 3118/48, 400 01 Ústí nad Labem

v z. SÚSÚK, Ruská 260, 417 03 Dubí 3 – DS

v z. Ředitelství silnic a dálnic s. p., Správa Chomutov, Kochova 3975, 430 01 Chomutov 1 – DS

Obec Světec, Zámek 1, 417 53 Světec – DS

Obec Kostomlaty pod Milešovkou, Lhenická 310, 417 54 Kostomlaty pod Milešovkou – DS

Obec Žalany, Pražská 93, 417 63 Žalany – DS

Městys Hostomice, Mlýnská 158, 417 52 Hostomice – DS

Dotčené orgány:

PČR DI Teplice, Bc. S. Iljučok, Husitská 1071/2, 415 01 Teplice – DS

Magistrát města Teplice, odbor dopravy, náměstí Svobody 2/2, 415 95 Teplice – DS

KÚÚK, ODaSH, p. Staňková, Velká Hradební 3118/48, 400 02 Ústí nad Labem – DS

Ostatní:

Dopravní společnost ÚK, p. o., Velká Hradební 3118/48, 400 01, Ústí nad Labem – DS

HZS ÚK, Horova 1340/10, 400 01 Ústí nad Labem– DS

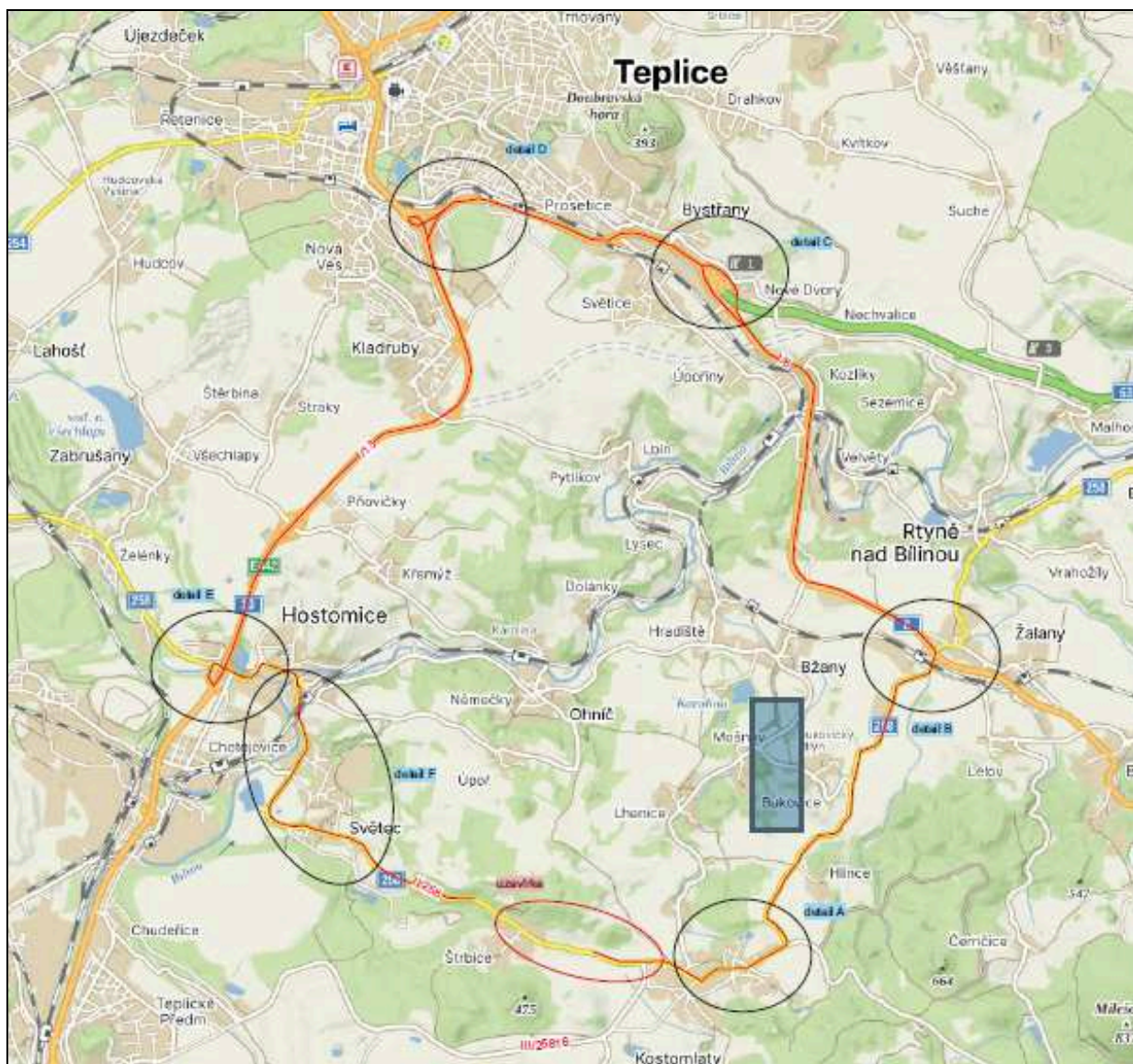
ZZS ÚK, p.o. Sociální péče 799/7a, Severní terasa, 400 11 Ústí nad Labem - DS

Městská policie Bílina, Želivského 51, 418 31 Bílina – vnitřně

Vlastní

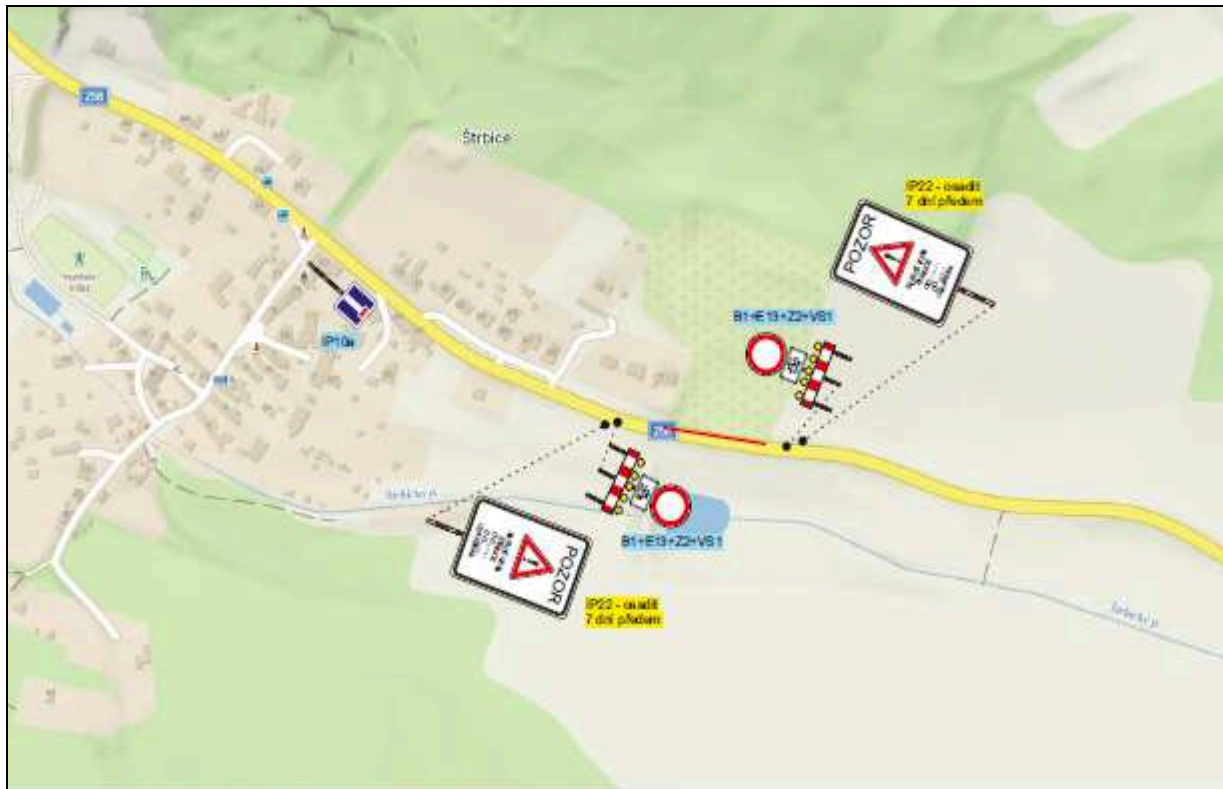
Grafická příloha:

Celková situace



		Dopravní značení Litoměřice s.r.o. Mlékojedy 102, 412 01 Mlékojedy IČ: 06603076, DIČ: CZ06603076	
Vypracoval: Tereza Řeřichová	Kontroloval: Bc. Tomáš Lípě	Vedoucí projektu: Bc. Tomáš Lípě	
KÚ : Štrbice	Kraj: Ústecký	Datum:	06/2024
Investor: GKR STAVBY s.r.o., Kratochvílova 2659, 413 01 Roudnice nad Labem		Stupeň:	
Zakázka: Štrbice - sasuv půdy (nad obcí)		Číslo zakázky:	240337
Obsah: dopravní situace - šířka vztahy		Počet formátů A4:	Číslo kopie:
		Číslo přílohy:	
		1	

Úplná uzavírka



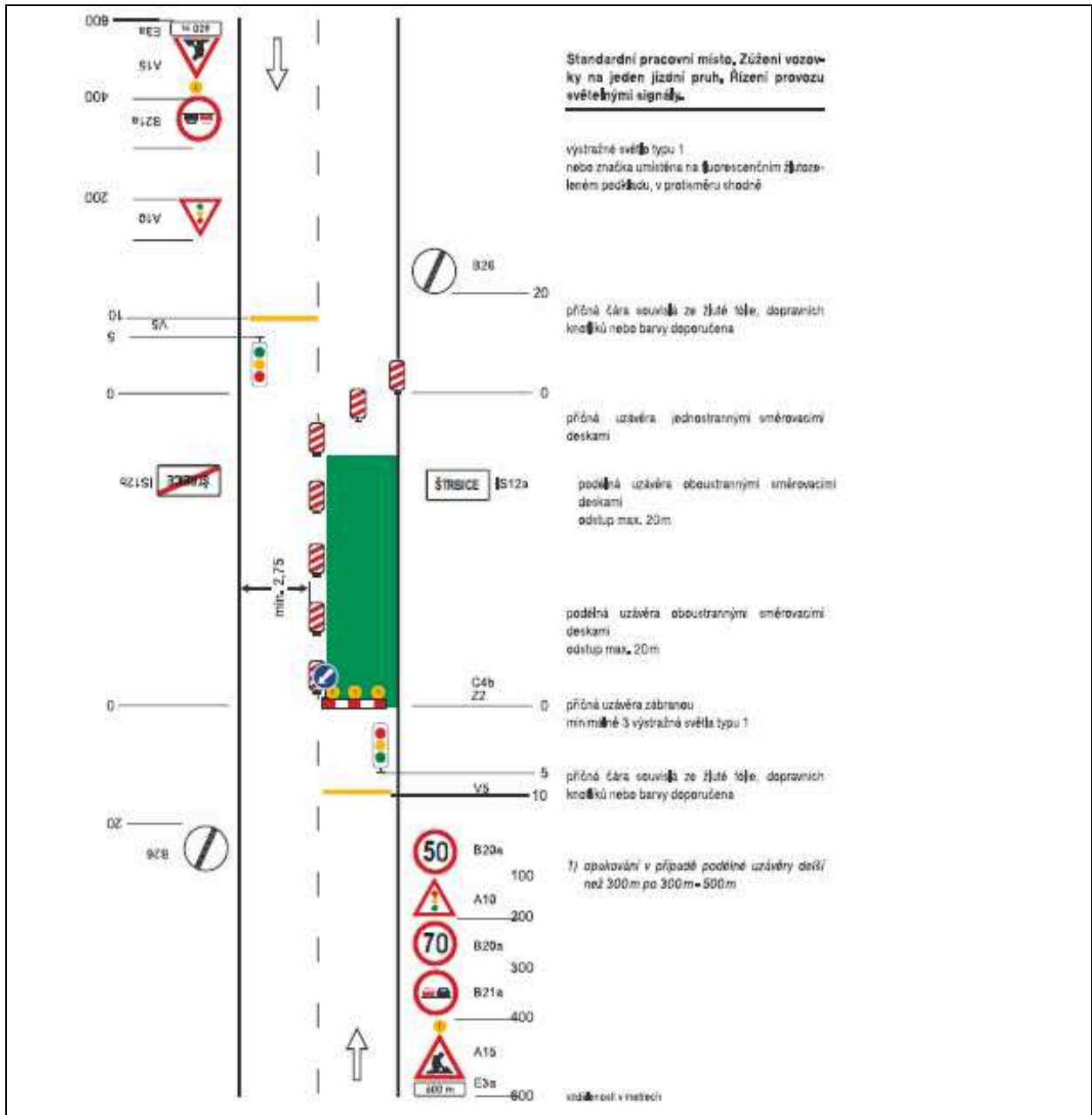
E13
MIMO VOZDEL STAVBY



Dopravní značení Litoměřice s.r.o.
Mlékojedy 102, 412 01 Mlékojedy
IČ: 06603076, DIČ: CZ06603076

Vypracoval: Teraza Řeřichová	Kontroloval: Bc. Tomáš Lípě	Vedoucí projektu: Bc. Tomáš Lípě	
K0 : Štrbice	Kraj: Ústecký	Datum:	06/2024
Investor: GKR STAVBY s.r.o., Kratochvílova 2659, 413 01 Roudnice nad Labem		Stupeň:	
Zakázka: Štrbice - sesuv půdy (nad obcí)	Číslo zakázky:	240337	Číslo kopie:
Obsah: dopravní situace - uzavírka	Počet formátů A4:		
	Číslo přílohy:	2	Měřítko:

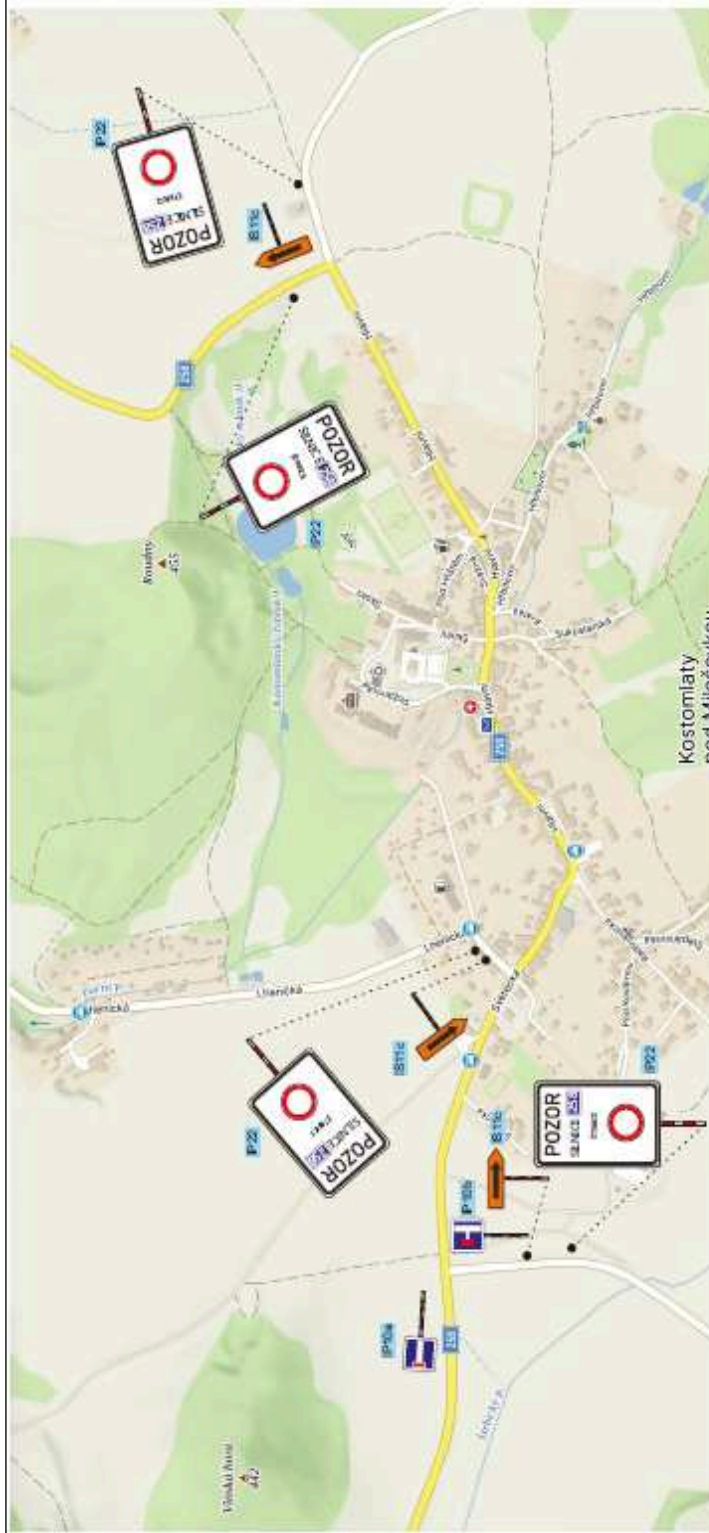
Částečná uzavírka



Dopravní značení Litoměřice s.r.o.
 Mlékojedy 102, 412 01 Mlékojedy
 IČ: 06603076, DIČ: CZ06603076

Vypracoval: Tereza Řeřichová	Kontroloval: Bc. Tomáš Lipš	Vedoucí projektu: Bc. Tomáš Lipš	
KÚ : Štrbice	Kraj: Ústecký	Datum:	06/2024
Investor: GKR STAVBY s.r.o., Kralochvílova 2659, 413 01 Roudnice nad Labem		Stupeň:	
Zakázka: Štrbice - sesuv půdy (nad obcí)		Číslo zakázky:	240337
Obsah: Bc. Michal Koubek POLICE ČESKÉ REPUBLIKY Důvod podání: Za správnost vyhotovení Čas poskytnutí: 2024-06-03		Počet formátů A4:	Číslo kopie:
		Číslo přílohy:	

Objízdná trasa



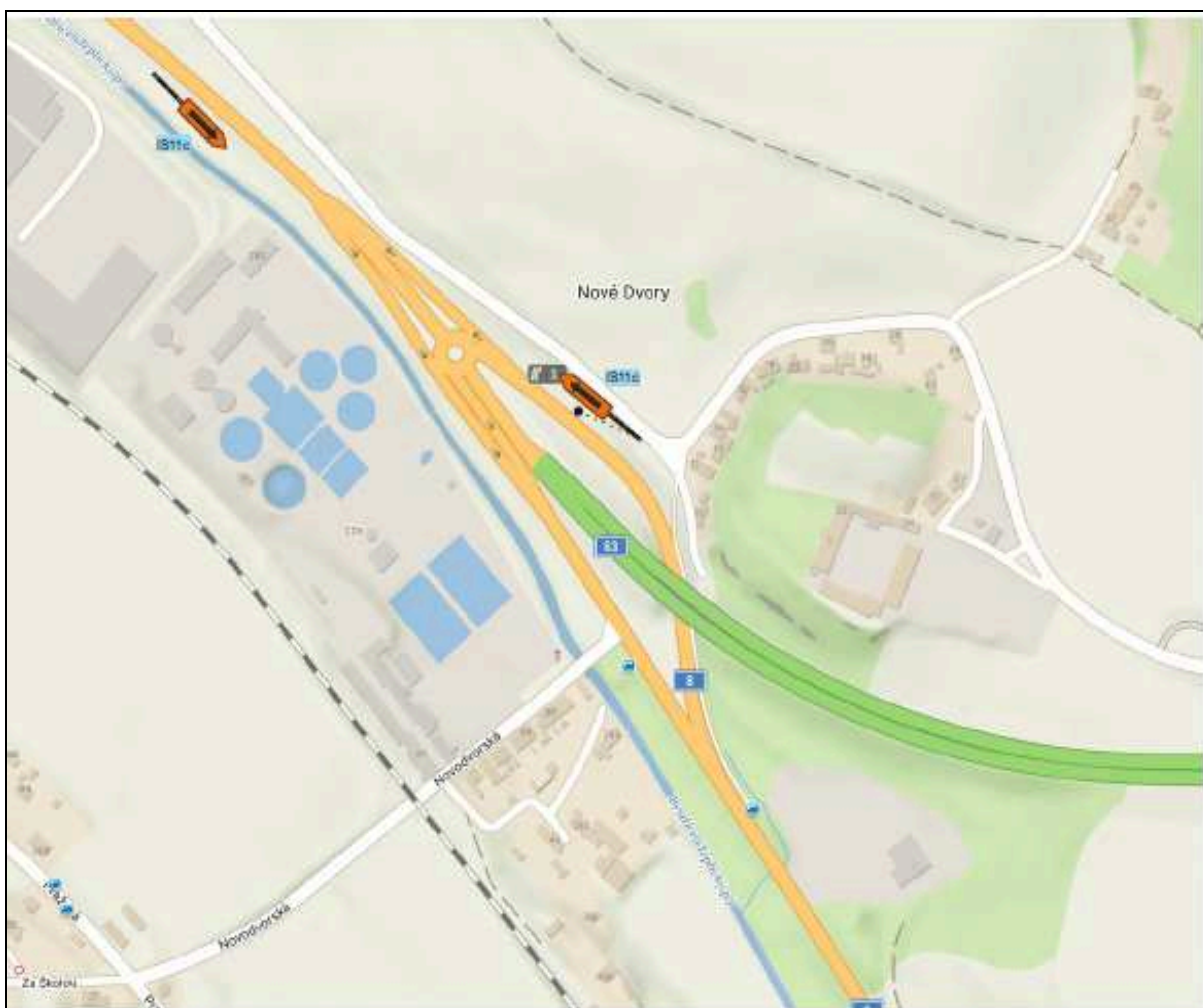
Dopravní značení Litoměřice s.r.o.
 Městojedy 102, 412 01 Městojedy
 IČ: 06603076, DIČ: CZ06603076

Vypracoval: Tereza Řeřichová	Kontroloval: Bc. Tomáš Lípš	Vedoucí projektu: Bc. Tomáš Lípš	Datum: 06/2024
KO : Štříbice	Kraj: Ústecký	Stupeň:	Číslo zakázky: 240337
Investor: GHR STABY s.r.o., Kralochvílova 2699, 413 01 Roudnice nad Labem	Zakázka: Štříbice - sesuv půdy (nad obcí)	Číslo přílohy: 3	Číslo kopie:
Obsah: dopravní situace - detail A			Měřítka:



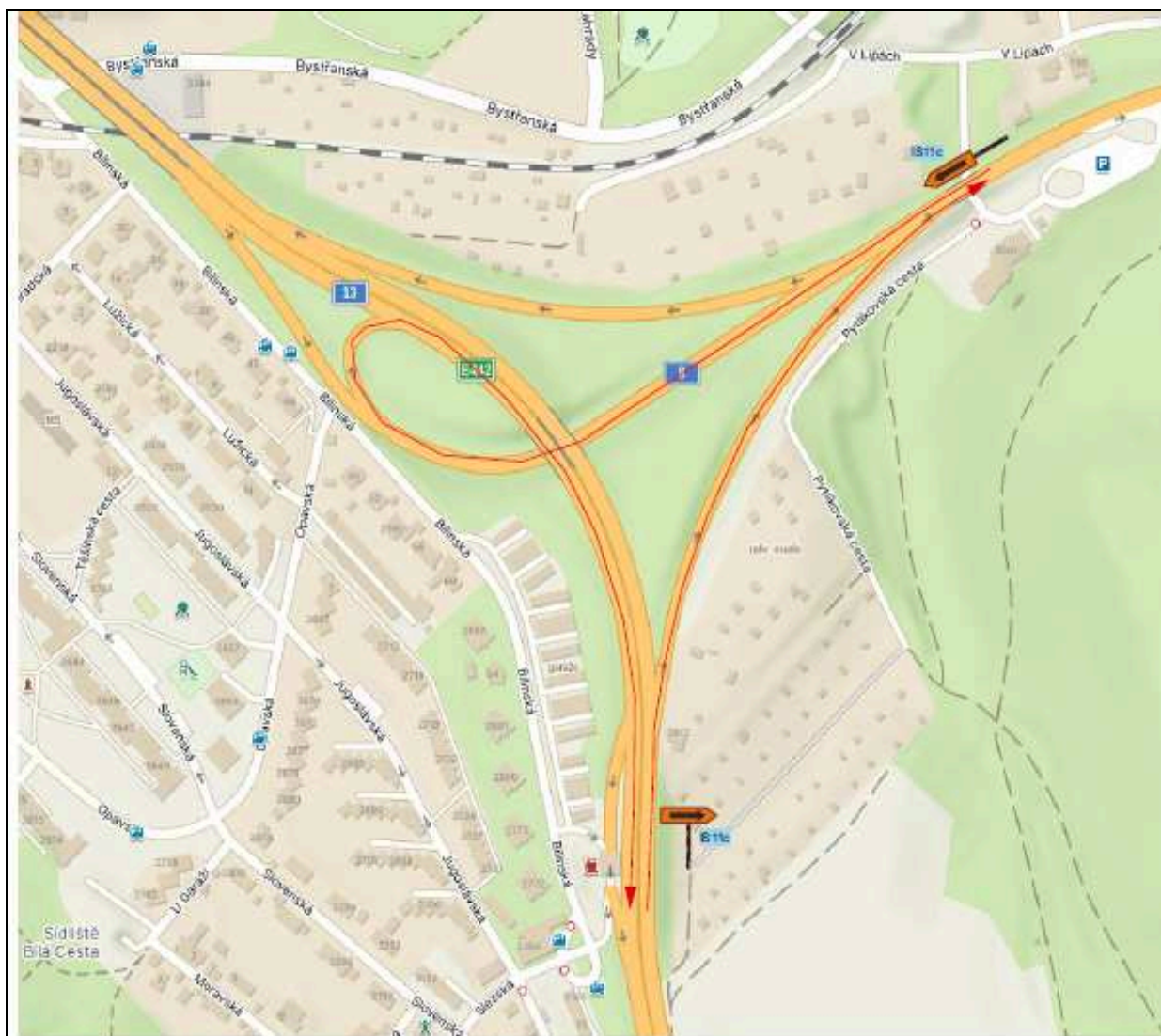
Dopravní značení Litoměřice s.r.o.
 Mlékojedy 102, 412 01 Mlékojedy
 IČ: 06603076, DIČ: CZ06603076

Vypracoval: Tereza Řeřichová		Kontroloval: Bc. Tomáš Lípš		Vedoucí projektu: Bc. Tomáš Lípš	
KO : Štrbice	Kraj: Ústecký	Datum:	06/2024		
Investor: GKR STAVBY s.r.o., Kratochvílova 2658, 413 01 Roudnice nad Labem			Stupeň:		
Zakázka: Štrbice - sesuv půdy (nad obcí)		Číslo zakázky:	240337	Číslo kopie:	
Obsah: dopravní situace - detail B		Počet formátů A4:			
		Číslo přílohy:	4	MĚŘÍTKO:	



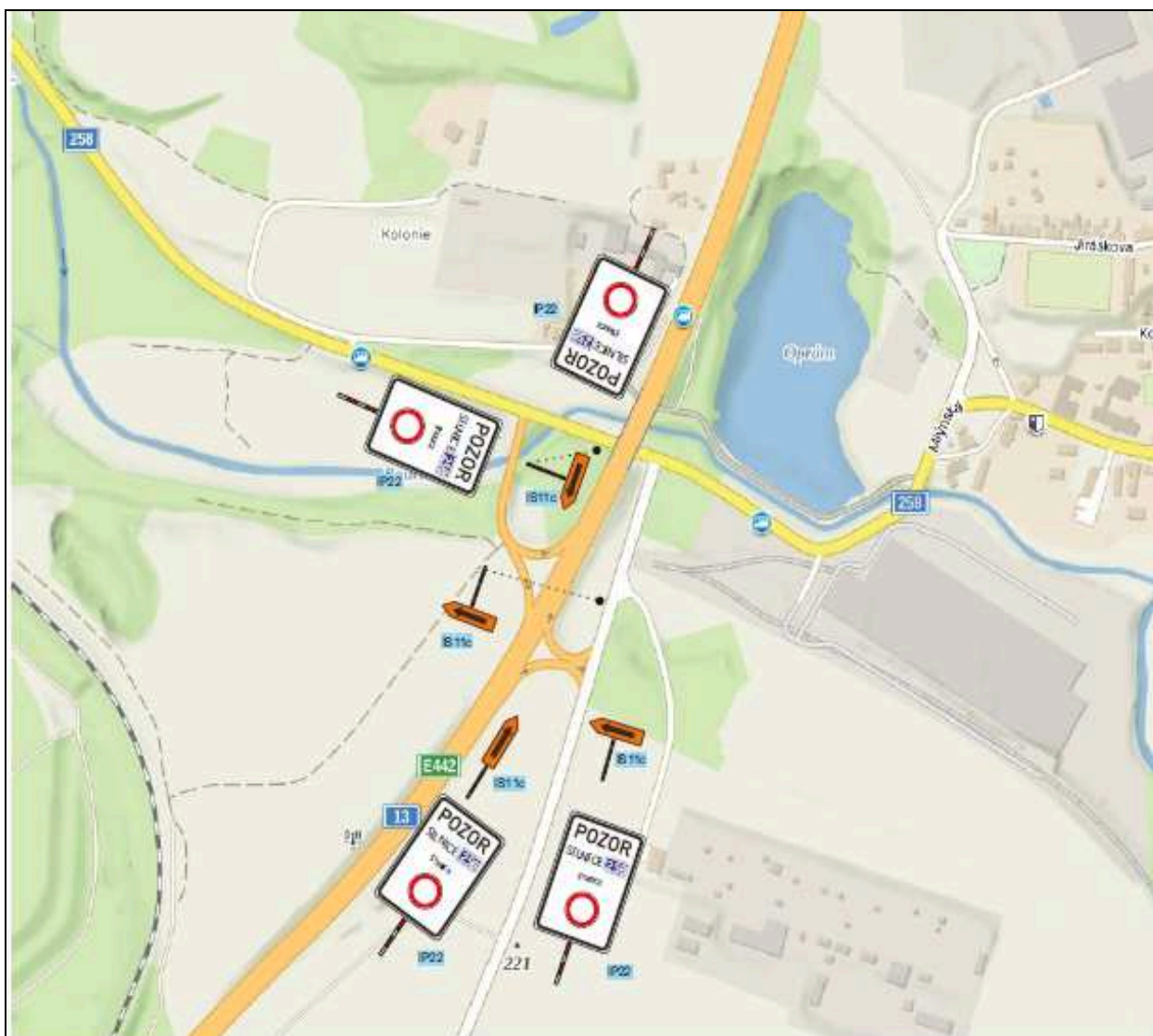
Dopravní značení Litoměřice s.r.o.
 Mlékojedy 102, 412 01 Mlékojedy
 IČ: 06603076, DIČ: CZ06603076

Vypracoval: Tereza Řeřichová		Kontroloval: Bc. Tomáš Lípě		Vedoucí projektu: Bc. Tomáš Lípě	
K0 : Štrbice		Kraj: Ústecký		Datum: 06/2024	
Investor: GKR STAVBY s.r.o., Kratochvílova 2659, 413 01 Roudnice nad Labem				Stupeň:	
Zakázka: Štrbice - sesuv půdy (nad obcí)				Číslo zakázky: 240337	
Obsah: dopravní situace - detail C				Počet formátů A4:	
				Číslo přílohy: 5	
				Měřítko:	
				Číslo kopie:	



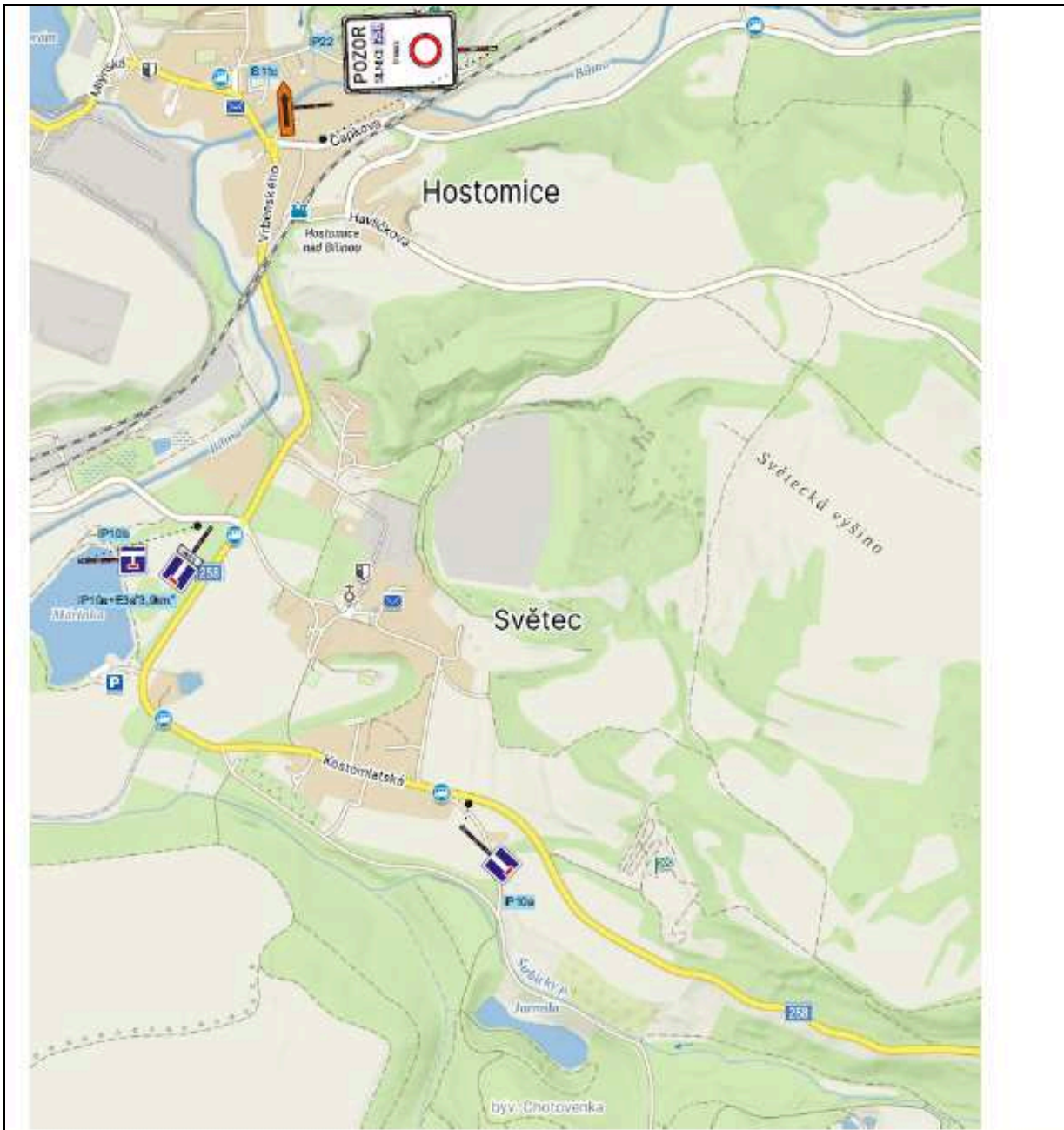
Dopravní značení Litoměřice s.r.o.
 Mlékojedy 102, 412 01 Mlékojedy
 IČ: 06603076, DIČ: CZ06603076

Vypracoval: Tereza Řeřichová		Kontroloval: Bc. Tomáš Lípě		Vedoucí projektu: Bc. Tomáš Lípě	
K0 : Štřbice		Kraj: Ústecký		Datum:	06/2024
Investor: GKR STAVBY s.r.o., Kratochvilova 2659, 413 01 Roudnice nad Labem				Stupeň:	
Zakázka: Štřbice - sesuv půdy (nad obcí)				Číslo zakázky:	240337
Obsah: dopravní situace - detail D				Počet formátů A4:	Číslo kopie:
				Číslo přílohy:	
				Měřítko:	



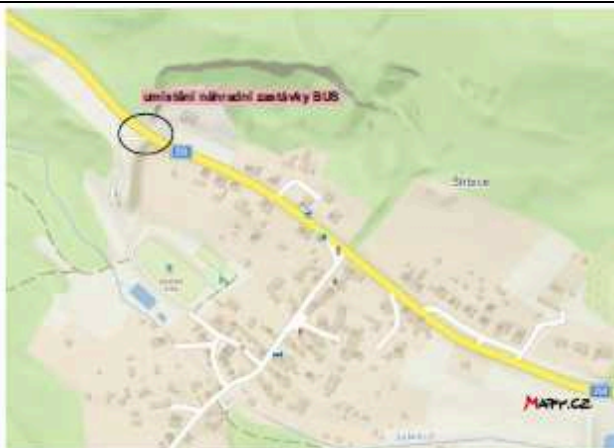
Dopravní značení Litoměřice s.r.o.
 Mlékojedy 102, 412 01 Mlékojedy
 IČ: 06603076, DIČ: CZ06603076

Vpracoval: Tereza Řeřichová		Kontroloval: Bc. Tomáš Lipš		Vedoucí projektu: Bc. Tomáš Lipš	
KÚ : Štrbice		Kraj: Ústecký		Datum:	06/2024
Investor: GKR STAVBY s.r.o., Kratochvílova 2659, 413 01 Roudnice nad Labem				Stupeň:	
Zakázka: Štrbice - sesuv půdy (nad obcí)				Číslo zakázky:	240337
Obsah: dopravní situace - detail E				Počet formátů A4:	
				Číslo přílohy:	7
				Měřítko:	



		Dopravní značení Litoměřice s.r.o. Mlékojedy 102, 412 01 Mlékojedy IČ: 06603076, DIČ: CZ06603076	
Vypracoval: Tereza Řeřichová	Kontroloval: Bc. Tomáš Lipš	Vedoucí projektu: Bc. Tomáš Lipš	
KÚ : Štrbice	Kraj: Ústecký	Datum:	06/2024
Investor: GKR STAVBY s.r.o., Kratochvílova 2659, 413 01 Roudnice nad Labem		Stupeň:	
Zakázka: Štrbice - sesuv půdy (nad obcí)		Číslo zakázky:	240337
		Počet formátů A4:	Číslo kopie:
Obsah: dopravní situace - detail F		Číslo přílohy:	
		8	

Umístění náhradní zastávky BUS



Dopravní značení Litoměřice s.r.o.
 Mlékojedy 102, 412 01 Mlékojedy
 IČ: 06603076, DIČ: CZ06603076

Vypracoval: Tereza Řeřichová	Kontroloval: Bc. Tomáš Lipš	Vedoucí projektu: Bc. Tomáš Lipš	
KÚ : Štrbice	Kraj: Ústecký	Datum:	06/2024
Investor: GKR STAVBY s.r.o., Kratochvílova 2659, 413 01 Roudnice nad Labem		Stupeň:	
Zakázka: Štrbice - sesuv půdy (nad obcí)		Číslo zakázky:	240337
		Počet formátů A4:	
Obsah: dopravní situace - náhradní zastávka BUS		Číslo přílohy:	10
		Měřítko:	
			Číslo kopie: