

MAGISTRÁT MĚSTA TEPLICE

odbor dopravy
nám. Svobody 2/2, 415 95 Teplice

Naše č.j. :
MgMT/072393/2021
OD/Hum/DZ-PŘ

Vyřizuje/telefon:
Ing. Ilona Humlová /417 510 590
humlova@teplice.cz

v Teplících dne:

Obecní úřad Město Teplice p. Mil.	
Došlo	14. 07. 2021
Č.j.	1084/21
C. dopr.	AS
Zpracováno	4
Ukl. znak	12-1

VEŘEJNÁ VYHLÁŠKA opatření obecné povahy

„Stanovení přechodné úpravy provozu na pozemních komunikacích“

Odbor dopravy Magistrátu města Teplice, jako příslušný správní úřad podle § 124 odst. 6 a § 77 odst. 1 písm. c) zákona č. 361/2000 Sb., o provozu na pozemních komunikacích a o změnách některých zákonů, v platném znění (dále jen „zákon“), na základě podaného podnětu: **R-built s.r.o., Radovesice 169, PSČ 410 02, IČ: 254 30 645 (v zastoupení na základě plné moci p. Jiří Políto, nar.: 03.05.1971, Budyně nad Ohří, Průhon čp. 411)**, ze dne 01.07.2021 a po projednání s dotčeným orgánem, tj. Dopravním inspektorátem Územního odboru Teplice Policie ČR, Krajské ředitelství Ústeckého kraje, jež návrh umístění předmětného přechodného dopravního značení odsouhlasil pod č. j. KRPU-101814-1/ČJ-2021-040906 dne 14.06.2021 a v souladu s § 77 odst. 5 zákona a § 171 a § 173 zákona č. 500/2004 Sb., správní řád, v platném znění (dále jen správní řád) vydává opatření obecné povahy:

stanovení přechodné úpravy provozu na pozemní komunikaci:
na místní komunikaci v ulici Hřbitovní, k. ú. Kostomlaty pod Milešovkou;
spočívající v dočasném osazení přechodného dopravního značení:
v přesné specifikaci a umístění dle vloženého dopravně inženýrského opatření;
z důvodu demontáže venkovního vedení NN a nahrazení novým kabelovým vedením v rámci
navýšení příkonu pro p. č. 324/1;

Podmínky provedení přechodného dopravního značení:

1. Dopravní značení bude provedeno podle tohoto stanovení a **odsouhlaseného návrhu dopravního značení**. K označení bude použito reflexních dopravních značek.
2. **Žadatel vhodnými opatřeními zabezpečí, aby v rámci doby trvání stavebních prací byl umožněn bezpečný přístup k sousedním nemovitostem.**
3. **Překopy u hřbitova budou realizovány po polovinách dle schématu B/2 na 2 etapy.**
4. **Výkopy v chodníku budou označeny dle schématu B/3.**
5. **Výkopy v zeleni budou ohraničeny plotovými zábranami nebo plastovým plotem.**
6. **Pro vyparkování vozidel z pracovního úseku bude osazeno dopravní značení B 28 + E 13 (datum a čas) minimálně 7 kalendářních dní před započátkem prací (dle skutečného harmonogramu prací).**
7. Rozměry a provedení dopravních značek či dopravního zařízení budou v souladu s vyhláškou č. 294/2015 Sb., kterou se provádějí pravidla provozu na pozemních komunikacích, dále v souladu s příslušnou českou státní normou a v souladu s technickými podmínkami TP 66 „Zásady pro označování pracovních míst na pozemních komunikacích.“
K označení nesmí být použito nečitelných nebo poškozených značek. Značky a zábrany musí být zajištěny proti posuvu vlivem povětrnosti.
8. Sloupky přenosných dopravních značek budou červenobílé. Délka jednotlivých polí bude min. 10 cm. Spodní okraj nejnižší připevněné značky bude 60 cm nad vozovkou.
9. Veškeré poškození stávajícího trvalého dopravního značení či jeho neoprávněné zakrytí, bude neprodleně na náklady akce uvedeno do původního stavu.
10. V případě potřeby bude přechodné dopravní značení v místě akce doplněno nebo pozměněno pověřeným pracovníkem odboru dopravy Magistrátu města Teplice.
11. Po skončení akce bude přechodné dopravní značení neprodleně odstraněno a stávající trvalé dopravní značení bude uvedeno do původního stavu.

12. Toto stanovení včetně odsouhlaseného návrhu dopravního značení musí být k dispozici v místě konání akce (stačí v kopii) pro případnou kontrolu pracovníků Magistrátu města Teplice. Na své náklady žadatel zajistí instalaci dopravního značení, provádí jeho pravidelnou kontrolu a údržbu a odpovídá za jeho stav a přesné rozmístění (dle odsouhlaseného návrhu) po celou dobu trvání stavebních prací. Odpovědnou osobou je p. Jiří Políto, tel.: 737 272 676.
13. Přejížděná úprava provozu na pozemních komunikacích se povoluje v termínu od 01.08. (na dobu nezbytně nutnou), nejdéle však do 31.10.2021.
14. Realizace přechodné úpravy provozu na uvedených pozemních komunikacích je podmíněna účinností tohoto stanovení.

Upozornění: Toto stanovení dopravního značení nenahrazuje příslušné rozhodnutí o povolení zvláštního užívání komunikace dle § 25, odst. 6, písm. c, bod 3 zákona č. 13/1997 Sb. a nenahrazuje rozhodnutí o povolení uzavírky, dle § 24, zákona č. 13/1997 Sb.

Odůvodnění:

Odbor dopravy Magistrátu města Teplice, jako příslušný úřad ve věcech provozu na pozemních komunikacích, podle § 124 odst. 6 zákona, obdržel dne 01.07.2021 podnět ke stanovení přechodné úpravy provozu na pozemních komunikacích – osazení svislého dopravního značení a zařízení na místní komunikaci v ulici Hřbitovní, k. ú. Kostomlaty pod Milešovkou, z důvodu demontáže venkovního vedení NN a nahrazení novým kabelovým vedením v rámci navýšení příkonu pro p. č. 324/1. Příslušný správní úřad stanoví přechodnou úpravu provozu na pozemních komunikacích v souladu s ustanovením § 77 odst. 3 zákona, po projednání s Dopravním inspektorátem Územního odboru Teplice Policie ČR, Krajské ředitelství Ústeckého kraje. V souladu s ustanovením § 77 odst. 5 zákona, jde-li o stanovení přechodné úpravy provozu na pozemních komunikacích, nedoručuje příslušný správní úřad návrh opatření obecné povahy a nevyzývá dotčené osoby k podání námitek nebo připomínek.

Poučení:

Proti tomuto stanovení přechodné úpravy provozu na pozemních komunikacích nelze dle § 173 odst. 2 správního řádu podat opravný prostředek ve smyslu obecných předpisů o správním řízení. Toto opatření obecné povahy se oznamuje veřejnou vyhláškou a musí být vyvěšeno k veřejnému nahlédnutí na úřední desce Magistrátu města Teplice a Obecního úřadu Kostomlaty pod Milešovkou, a to **po dobu 15 dnů** ode dne jeho zveřejnění na úřední desce a také způsobem umožňujícím dálkový přístup na stránkách www.teplice.cz a www.kostomlatypm.wz.cz/, přičemž **nabývá účinnosti pátým dnem** po dni jeho vyvěšení.

otisk úředního razítka

Bc. Ivana Müllerová
vedoucí odboru dopravy
pověřená úřední osoba

Příloha:

- Situace s návrhem dopravního značení

Vyvěšeno dne: 15.7.2021

Sejmuto dne: 30.7.2021

Razítko a podpis orgánu, který potvrzuje vyvěšení a sejmutí oznámení:

Obecní úřad

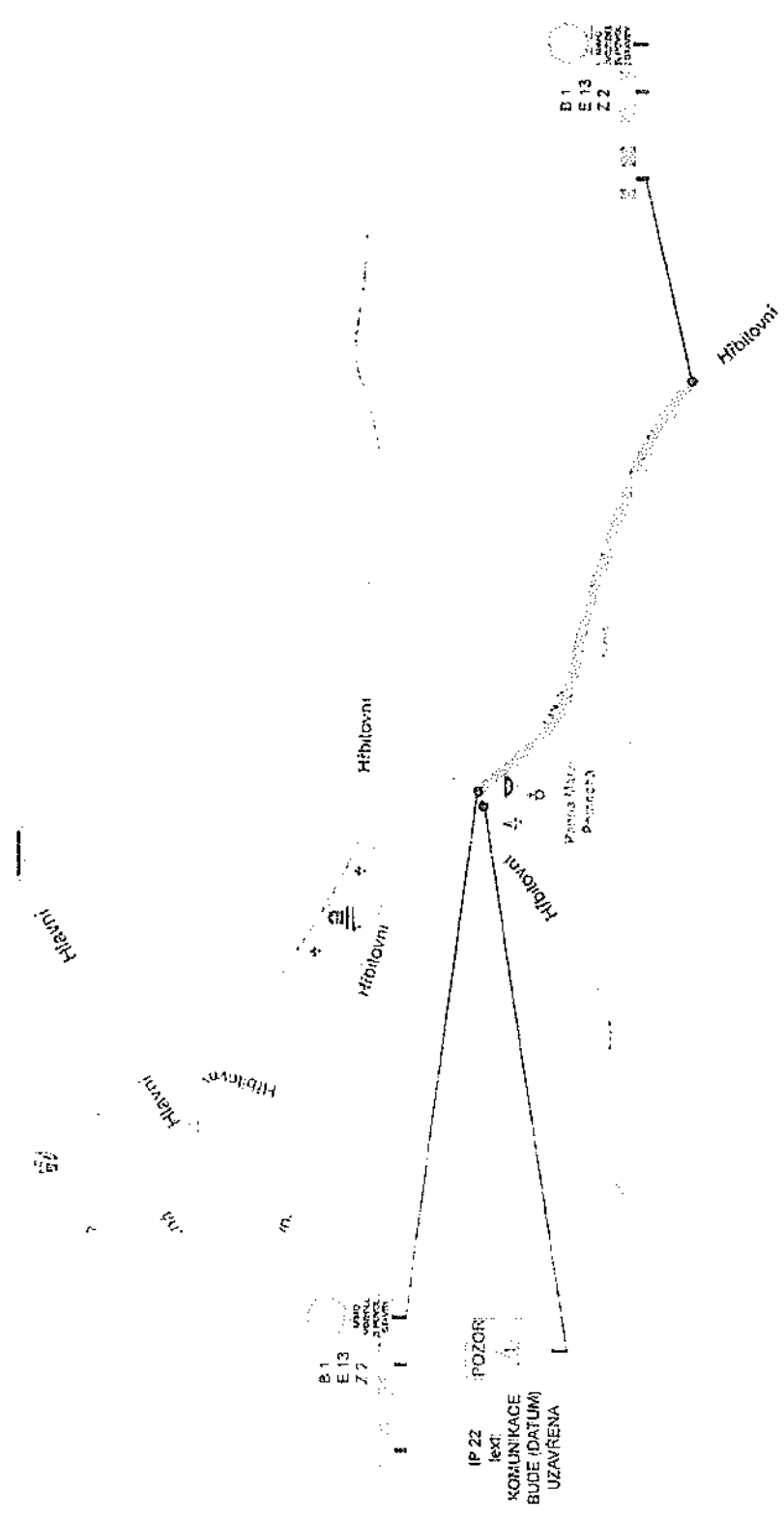
Lhenická 310
417 54 Kostomlaty pod Milešovkou
IČO: 002 66 396

-3-

Obdrží:

- Magistrát města Teplice, nám. Svobody 2/2, 415 95 Teplice - k vyvěšení na úřední desku
- Obecní úřad Kostomlaty pod Milešovkou, Lhenická 310, 417 54 Kostomlaty pod Milešovkou, IČ: 002 66 396 - k vyvěšení na úřední desku
- R-built s.r.o., Radovesice 169, PSČ 410 02, IČ: 254 30 645 (v zastoupení na základě plné moci p. Jiří Políto, nar.: 03.05.1971, Budyně nad Ohří, Průhon čp. 411) - po nabytí účinnosti
- Policie České republiky, dopravní inspektorát, Masarykova 1363, 415 96 Teplice – po nabytí účinnosti

Kostomlaty pod Milešovkou - ul. Hřbitovní - posílení NN - uzavírka



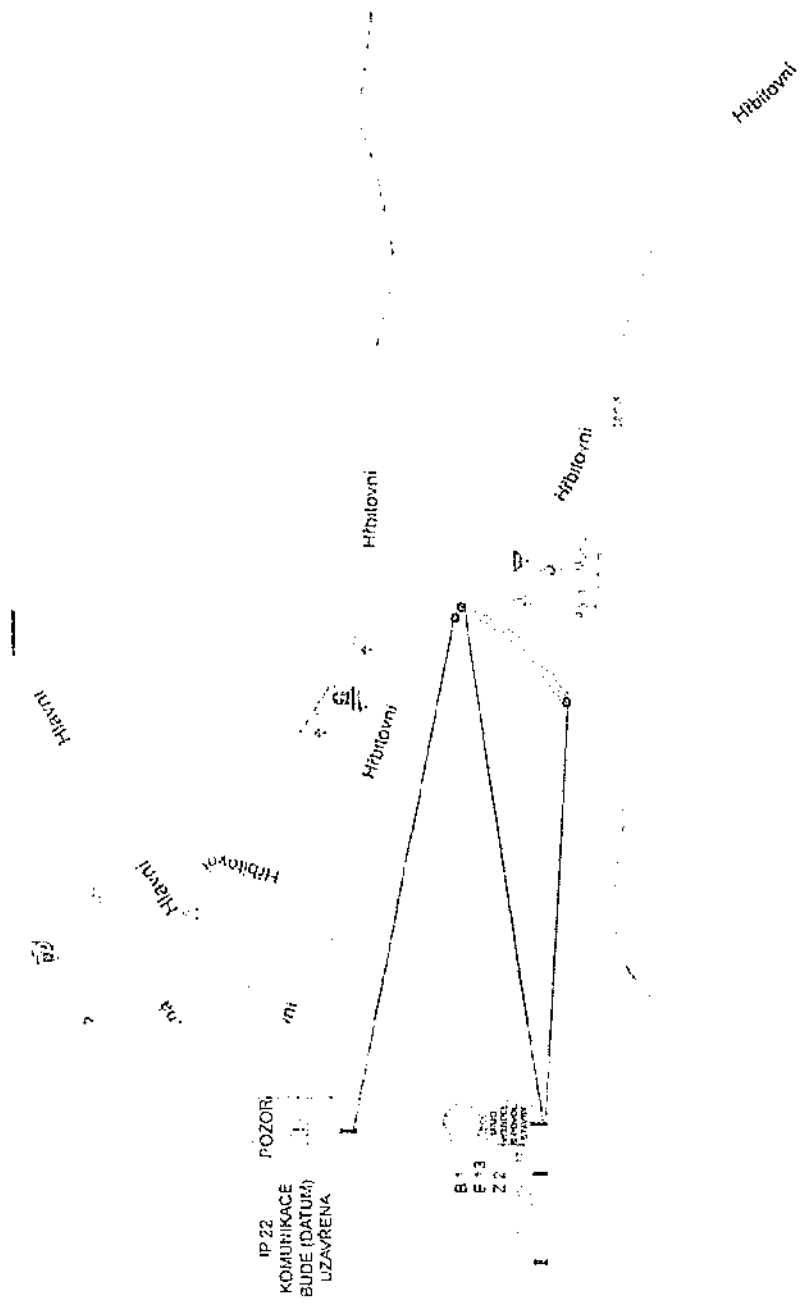
IP 22 POZOR
 text:
 KOMUNIKACE
 BUDE (DATUM)
 UZAVRENA

- v pracovním úseku bude 7 kalendářních dnů před zahájením prací osazeno dopravní značení B 28 + E 13 (datum a čas zahájení prací)
- výkop bude ohrančen plotovým zábránami; plotovým píletem
- pro obtocení budou vykopy osazeny přechodovými žilkami



pracovní úsek

Kostomlaty pod Milešovkou - ul. Hřbitovní - posílení NN - uzavírka



IP 22
POZOR
KOMUNIKACE
BUDE (DĀTU)M)
UZAVŘENA

B1
E13
Z2

pracovní úsek
datum pas

v pracovním úseku bude 7 kalendářních dnů před zahájením prací uzavřeno dopravní značení B 2B + E 15 (datum a čas zahájení prací)

výkop bude ohrančen plotovými zábradlími plastovým pířím

pro chodce budou výkopy osazeny přechodovými lavkami



Kostomlaty pod Milešovkou - ul. Hřbitovní - posílení NN - překop komunikace po polovinách

1. ETAPA

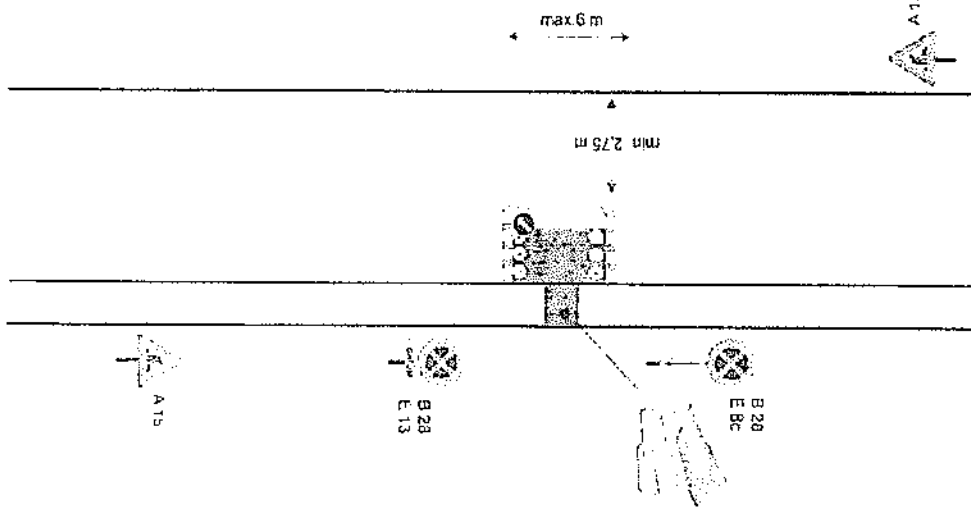


Schéma B/2

Síťnice s malým dopravním zařízením nebo v dopravně skloněné oblasti při výrazném zužení.

na pracovišti je umístěn 1 kus tříčlenné úložné zarážky (viz výkres) s označením čísel vyobrazení v příloze.

příloha viz výkres z přílohy 1. výkres č. 1. viz výkres č. 1. viz výkres č. 1.

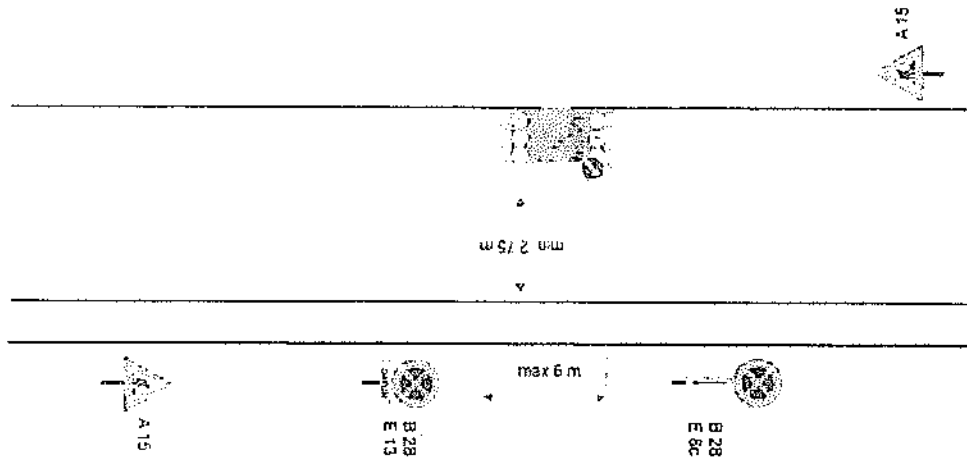
podle přílohy 1. viz výkres č. 1. viz výkres č. 1. viz výkres č. 1. viz výkres č. 1.

podle přílohy 1. viz výkres č. 1. viz výkres č. 1. viz výkres č. 1. viz výkres č. 1.



v pracovním úseku bude 7 kalendářních dnů před zahájením prací osazeno dopravní značení B 28 + E 13 (datum a čas zahájení prací)

2. ETAPA



Kostomlaty pod Milešovkou - ul. Hřbitovní - posílení NN - podélný výkop v chodníku

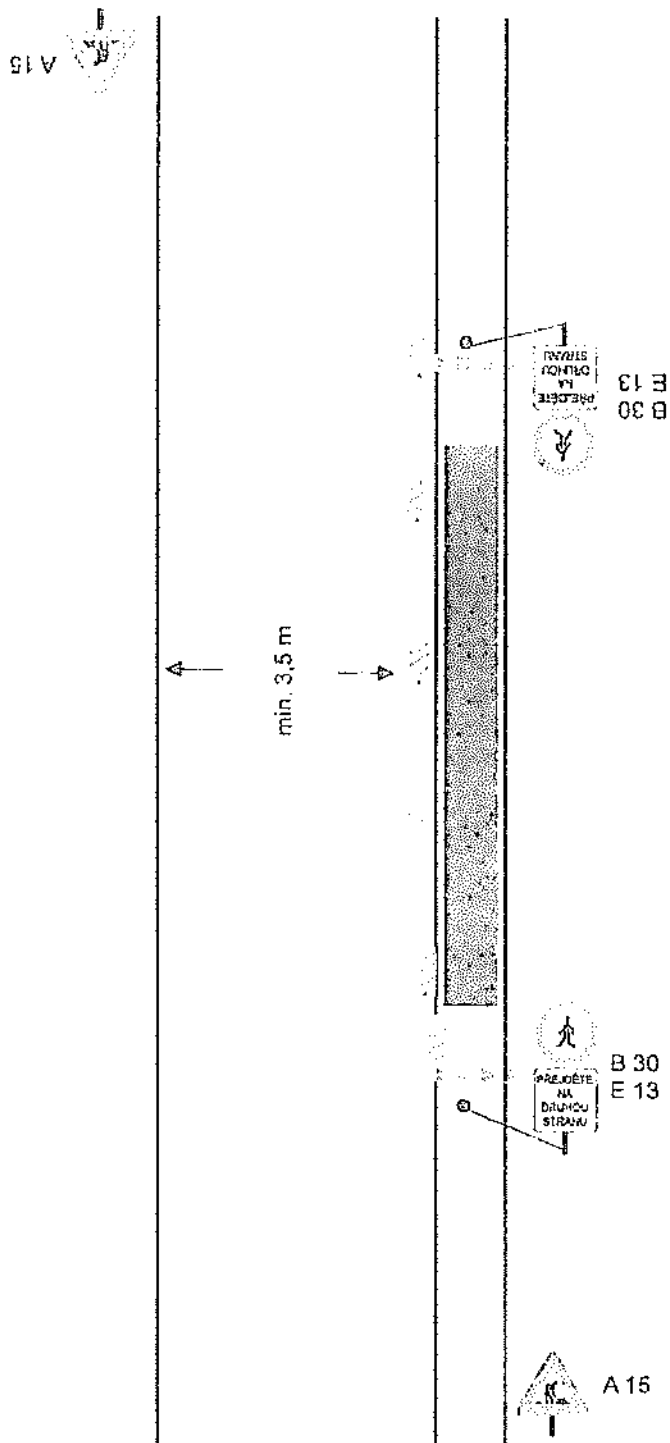


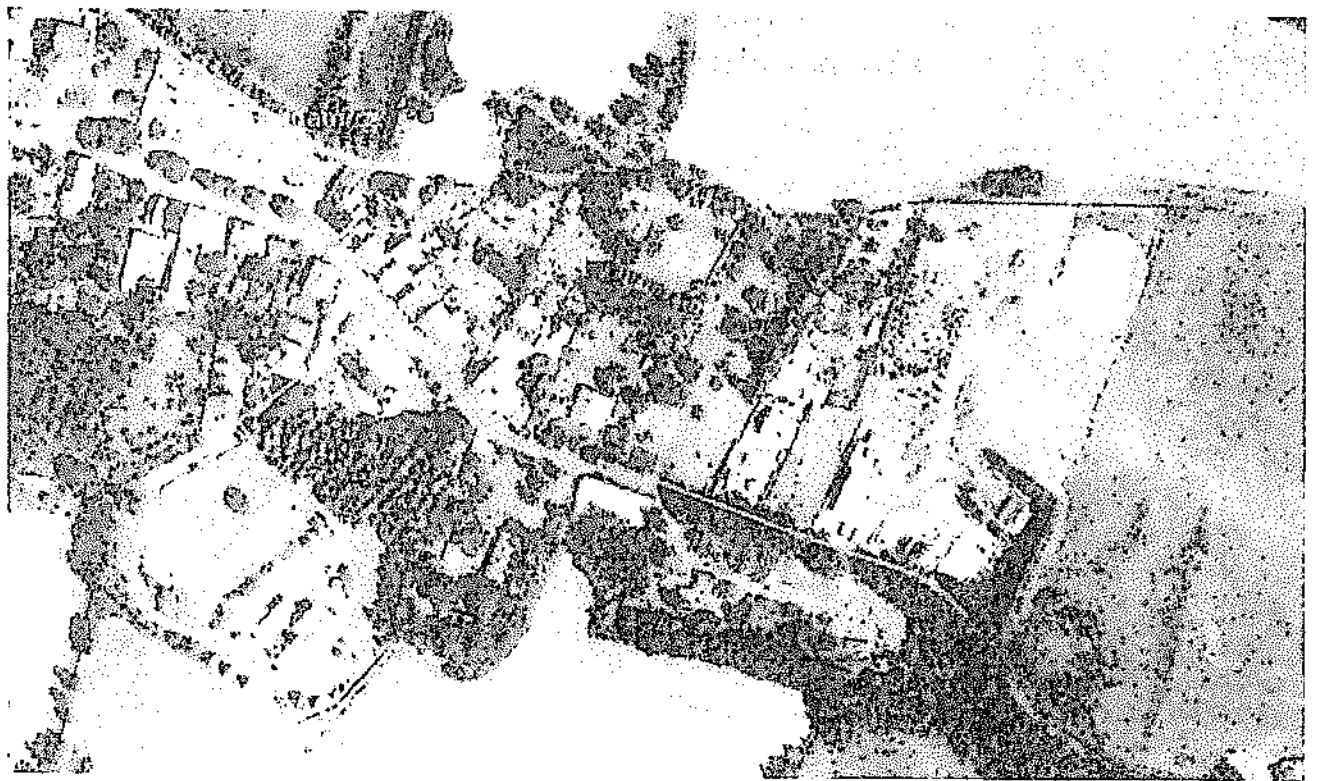
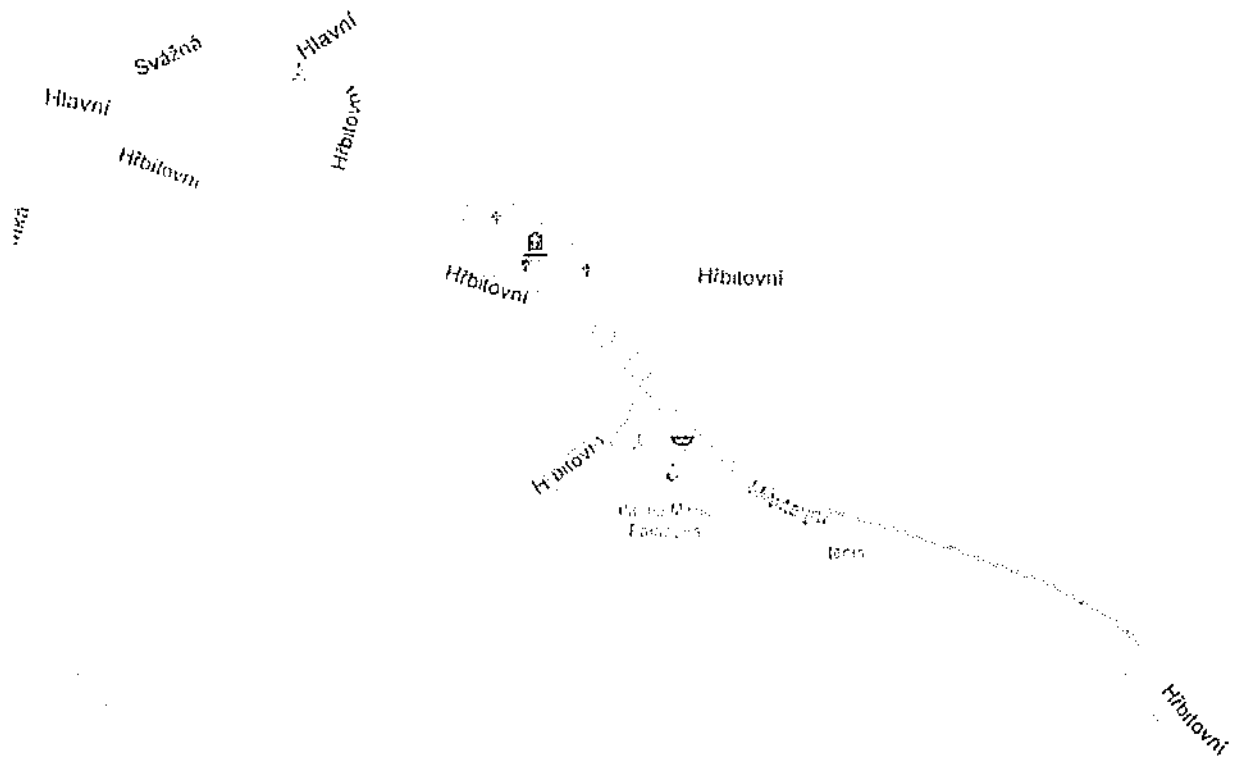
Schéma B/3

Silnice s malým dopravním zatížením nebo v dopravně zkliděné oblasti při malém zúžení.

podélná uzavěra oboustrannými směrovacími deskami
odstup max 10 m

příčná uzavěra jednostrannými směrovacími deskami
odstup podélně 1 - 2 m
příčně 0,6 - 1 m
výstražná světla typu 1 na každé směrovací desce

Kostomlaty pod Milešovkou - ul. Hřbitovní - posílení NN



pracovní úsek

ZNAČKY DUBÍ s.r.o.